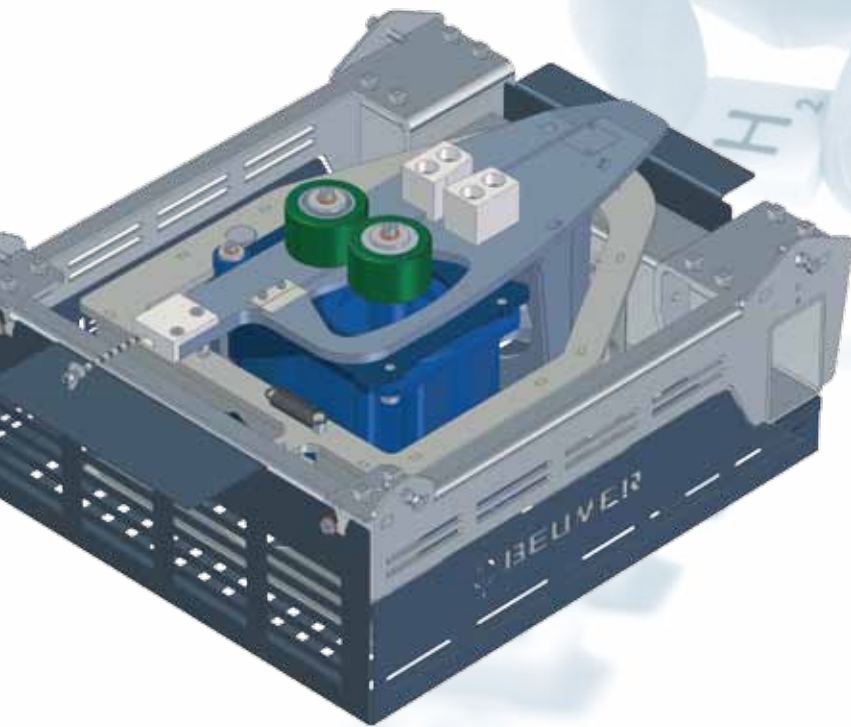




## BEUMER OptiDrive Technische Daten



### Die Vorteile auf einen Blick:

- Direktantrieb mit optimiertem Wirkungsgrad
- Geringer Energieverbrauch
- Geringe Investitionskosten
- Geringe Betriebskosten
- Geringer Wartungsaufwand
- Minimaler Verschleiß
- Geringe Geräuschemission
- Geringe Bauhöhe
- Robuste Technik
- Ressourcenschonend

Der BEUMER OptiDrive ist ein hocheffizientes, kraftschlüssiges Antriebssystem, das nach dem Prinzip des Reibradantriebes arbeitet. Die moderne, dezentrale Antriebstechnik überzeugt vor allem durch den um ca. 80% reduzierten Energiebedarf gegenüber konventionellen Sortierantrieben.

Durch die innovative doppelt wirkende, proportionale Anpressung stellt sich die Anpresskraft des Reibrades automatisch in Abhängigkeit von der momentan erforderlichen Antriebskraft ein. So arbeitet das Reibrad ständig in einem optimalen Arbeitspunkt. Der Vorteil: Der Wirkungsgrad im Teillastbereich wird optimiert und der Verschleiß minimiert.

Durch die in zwei Wirkrichtungen arbeitende proportionale Anpressung ist es außerdem möglich, mit dem Reibradantrieb mit gleicher Kraft sowohl anzutreiben als auch zu bremsen.

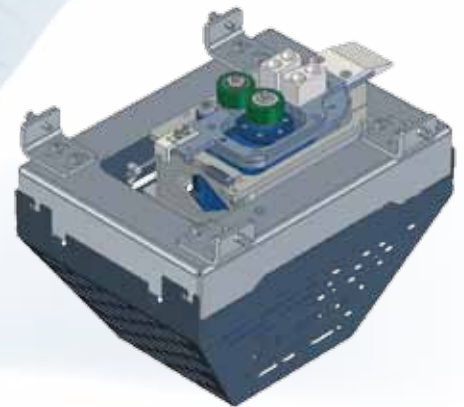
Übrigens: Die Antriebstechnologie BEUMER OptiDrive eignet sich auch zum Nachrüsten bestehender Sortieranlagen aus dem Hause BEUMER.



## BEUMER OptiDrive Technische Daten

### Antriebssysteme für BEUMER Sorter BS 7/BS 25/BS 55

Antriebssystem	BEUMER OptiDrive BS 7	BEUMER OptiDrive BS 25/BS 55
Technologie	Reibradantrieb mit doppelt wirkender, proportionaler Anpressung, Asynchron-Direktantrieb	Reibradantrieb mit doppelt wirkender, proportionaler Anpressung, Servo-Direktantrieb (getriebeles)
Permanente Nennvorschubkraft pro Antrieb	300 N	600 N
Maximale Sortergeschwindigkeit	2,5 m/s	3,0 m/s
Sekundärteil	<ul style="list-style-type: none"><li>• Aluminiumschwerter mit spezieller Kontur für die Lücken</li><li>• Keine zusätzlichen Teile (z.B. Magnete, Stahl)</li></ul>	
Wirkungsgrad	65–75 %	75–85 %
Bauhöhe (unter dem Sortergerüst)	362 mm	230 mm
Vorteile	<ul style="list-style-type: none"><li>• Hohe Energieeffizienz</li><li>• Geringe Antriebsanzahl</li><li>• Niedrige Investitionskosten</li><li>• Niedrige Betriebskosten</li><li>• Innovative Technologie (zum Patent angemeldet)</li><li>• Selbstregulierende Anpresskraft</li><li>• Automatischer Fluchtungsausgleich</li><li>• Geräuscharm</li></ul>	



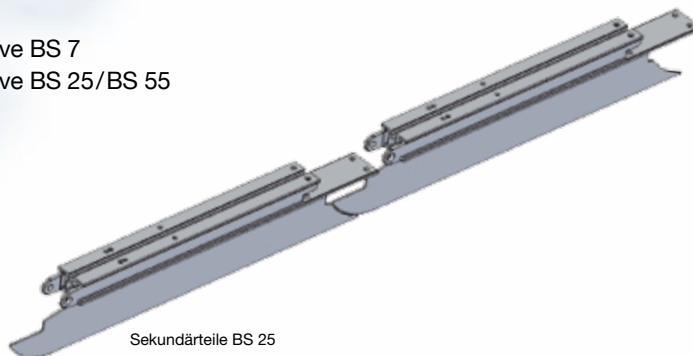
BEUMER OptiDrive BS 7



BEUMER OptiDrive BS 25/BS 55

Der BEUMER OptiDrive wird in zwei Baugrößen angeboten, so dass der Einsatz für alle BEUMER Loopsorter möglich ist:

- BEUMER OptiDrive BS 7
- BEUMER OptiDrive BS 25/BS 55



Sekundärteile BS 25

**BEUMER Group GmbH & Co. KG**  
Postfach 1254 · D-59267 Beckum  
Tel. +49 (0) 25 21 24 - 0  
Fax +49 (0) 25 21 24 - 280  
E-Mail: [BEUMER@BEUMER.com](mailto:BEUMER@BEUMER.com)

Weitere Informationen erhalten Sie unter  
**[www.beumer.com](http://www.beumer.com)**

Änderungen, die dem technischen Fortschritt dienen, bleiben vorbehalten.